



...DEVENIR MÉCÈNE...

ARCHÉOSITE

L'Archéosite de Montans est un service de la communauté de communes Tarn et Dadou qui rassemble 29 communes du Nord-Ouest du Tarn et regroupe 50.000 habitants autour des bassins de vie de Gaillac et de Graulhet.

Montans et l'archéologie du territoire

Le site de Montans, positionné **sur un éperon en surplomb du Tarn**, est occupé **depuis la Préhistoire** épisodiquement, puis de manière continue vers 800 avant J.-C. **A l'âge du Fer** (750-50 avant J.-C.), il est intégré au territoire des Rutènes, un puissant peuple gaulois qui contrôle une vaste zone correspondant aujourd'hui aux départements de l'Aveyron et du Tarn.

A l'époque gallo-romaine, Montans continue de bénéficier de sa situation stratégique et devient **l'un des principaux centres de production de céramiques sigillées de l'Empire romain** qui exporte sa production du Royaume-Uni à l'Espagne.



Le site de Montans s'intègre dans des territoires : celui de la moyenne vallée du Tarn, celui des Rutènes entre Tarn et Aveyron, celui du sud-ouest de la Gaule, et bien sûr, celui de l'Empire romain. **Plus de 2000 sites ou indices de sites archéologiques ponctuent le nord-ouest du Tarn**, chacun apportant un éclairage sur la vie quotidienne, agricole, politique, administrative et artisanale voire industrielle, **d'un petit coin de l'Europe celte et latine.**

La recherche

Le **centre de conservation et d'études (CCE)** de l'Archéosite, à la fois lieu de dépôt des collections et d'accueil des chercheurs, abrite d'innombrables collections d'étude, supports de **projets de recherche scientifique**. **De nombreux partenaires institutionnels soutiennent l'Archéosite** (Etat, Région, Département, Université, Syndicat mixte, Mairie).

Quelques chiffres

7810 visiteurs en 2013, dont 3758 scolaires

78 % de hausse de la fréquentation depuis 2010 (4380 visiteurs en 2010).

50 jours d'animations grand public organisés en 2014.



Des animations pour tous

L'Archéosite propose aux visiteurs petits et grands de participer à des **animations ludiques et pédagogiques organisées toute l'année** : ateliers, visites, spectacles, démonstrations, concerts, conférences, soirées d'enquêtes, rencontres avec les archéologues, expositions...

Les projets à soutenir

Des projets d'expositions

Chaque année, l'Archéosite organise 1 à 2 expositions temporaires destinées à présenter une thématique, apporter un nouvel éclairage, exposer des objets inédits et renouveler son parcours.

Une programmation culturelle riche et diversifiée

L'offre à destination des publics est dense afin de satisfaire les attentes des visiteurs : spectacles, concerts, démonstrations, semaine de reconstitution avec troupes de Gaulois et de Romains...

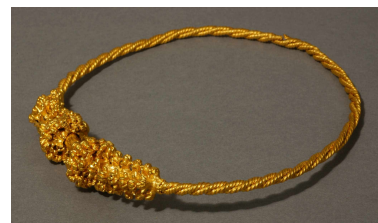
A noter en 2015, festivités autour des 20 ans de l'Archéosite (1995-2015) !

Valorisation des collections

Les nombreuses collections de l'Archéosite (céramiques, verreries, objets en fer, en bronze, bijoux et éléments de parure...) font l'objet de fréquentes campagnes de restaurations pour les préserver, les exposer et les rendre compréhensibles par tous (traitements anti-corrosion, recollages, nettoyages...). Ces traitements sont effectués en laboratoire spécialisé.

Recherche scientifique

L'Archéosite développe et participe à des projets de recherche. Projet autour de l'orfèvrerie gauloise, d'envergure européenne, projet autour de la métallurgie du fer antique dans le Tarn (porté par l'Université Toulouse Mirail-Jean Jaurès), projets d'analyses chimiques des traces présentes à l'intérieur des céramiques (projet "bière gauloise et boissons fermentées")...



Diffusion de la recherche

L'archéosite est amené à publier des ouvrages en lien avec ses collections. Au programme, en 2015-2016 est prévue la publication d'une importante synthèse autour de l'ensemble des fouilles archéologiques menées à Montans jusqu'à aujourd'hui. Une référence attendue par tous les chercheurs, comme par les visiteurs.

Rénovation et modernisation des espaces

L'Archéosite et la communauté de communes Tarn & Dadou s'engagent dans un important projet de rénovation, de réaménagement des espaces et de refonte de la muséographie pour renforcer son attractivité.

Les besoins

Comment soutenir les projets de l'Archéosite ?



L'Archéosite est éligible au mécénat déductible. Vos dons en numéraire, en nature ou en compétences (hébergements ou repas pour les artistes, impressions de documents, travaux divers...) pourront être **déduits à hauteur de 60%** de vos impôts pour les entreprises, **ou 66%** pour les individuels. Il existe également des dispositions relatives au paiement de l'ISF et aux droits de succession et de mutation.

Soutenir les projets de l'Archéosite vous permet également d'en **devenir un partenaire privilégié** et d'être étroitement associé à chacun de ses temps forts, pour vous et vos employés : vernissages d'exposition, événements nationaux, sorties de publications, semaine de reconstitution gallo-romaine...

Rejoignez le Club de mécènes de l'Archéosite !

Contact : Fany Maury, responsable de l'Archéosite

responsable.archeosite@ted.fr ; 05 63 57 59 17 ; Avenue Elie Rossignol 81 600 MONTANS